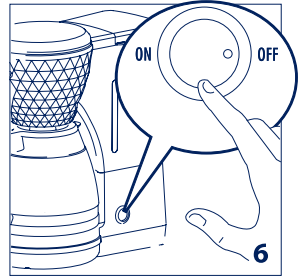
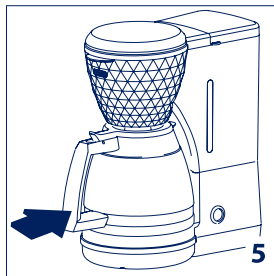
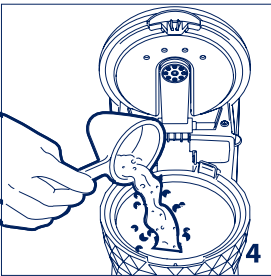
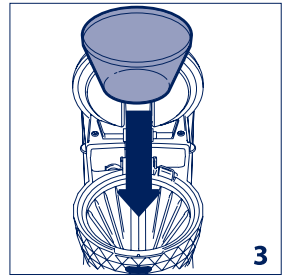
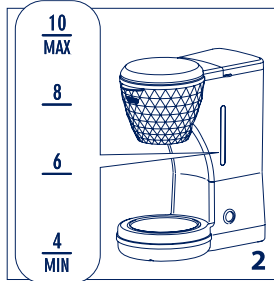
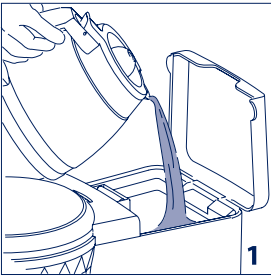
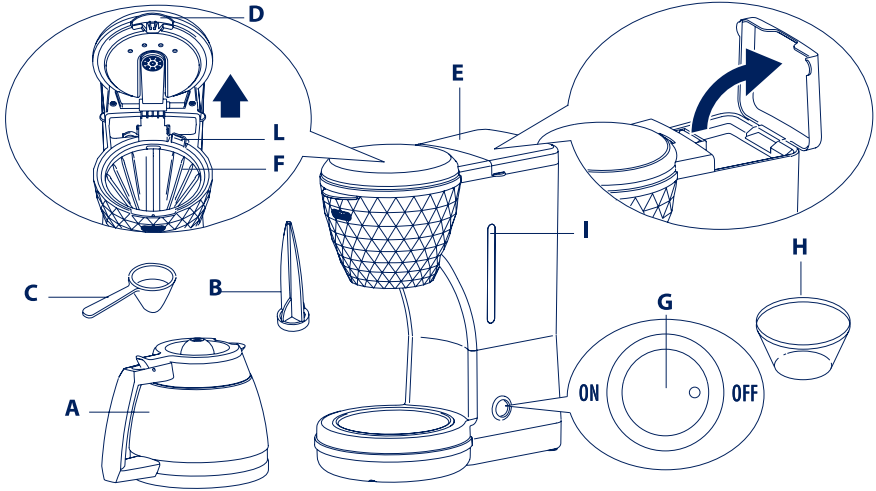




دفنرچه راهنمای فارسی



ICMJ 210 W/BK





نادیده گرفتن این هشدارها ممکن است منجر به برق‌گرفتگی مرگبار شود.

- سیم برق این دستگاه را کاربر نباید تعویض کند؛ زیرا این کار نیاز به ابزارهای ویژه دارد. چنانچه سیم برق آسیب دید یا نیاز به تعویض داشت، با یکی از مراکز مجاز خدمات پس از فروش دلونگی تماس بگیرید تا از بروز خطر برق‌گرفتگی هنگام استفاده مصون بمانید.

- هیچگاه قهوه ساز را در آب فرو نبرید این دستگاه برقی است.

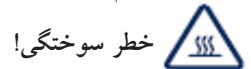
- هنگامی که از دستگاه استفاده نمی‌کنید، دوشاخه را از برق بکشید. دستگاه روشن را بدون نظارت رها نکنید.

- مانند تمام دستگاه‌های برقی دیگر از قهوه‌ساز نیز با احتیاط استفاده کنید؛ به ویژه در حضور کودکان.

- مطمئن شوید که ولتاژ منبع برق با ولتاژ درج شده در صفحه مشخصات دستگاه یکی باشد. دستگاه را به پریز برقی با اتصال زمینی (ارت) کافی و حداقل جریان ۱۰ آمپر بزنید. تولیدکننده هیچگونه مسئولیتی در قبال آسیب‌های ناشی از عدم وجود سیستم ارت برعهده نمی‌گیرد.

- اگر دوشاخه به پریز برق نمی‌خورد، از تعمیرکاری ماهر بخواهید پریز را برایتان تعویض کند.

- هنگامی که آب در مخزن می‌ریزد یا پارچ را از دستگاه جدا می‌کنید، مراقب پاشیدن مایعات به دوشاخه یا سیم برق باشید.



نادیده گرفتن این هشدار ممکن است سبب سوختگی شود.

- این دستگاه برای آماده‌کردن قهوه طراحی و

تولید شده است؛ مراقب باشید در اثر پاشیدن آب یا بخار داغ یا در اثر استفاده نادرست از دستگاه نسوزید.

- هنگام استفاده به سطوح داغ دستگاه دست نزنید؛ از دسته‌ها و دستگیره‌ها استفاده کنید.

- هیچگاه با دست یا پاهای خیس یا مرطوب از دستگاه استفاده نکنید.

- دستگاه پس از استفاده داغ می‌ماند.



نادیده گرفتن این هشدار ممکن است سبب زخمی شدن یا آسیب رساندن به دستگاه شود.

- تولیدکننده تعهدی در قبال آسیب‌های ناشی از استفاده غیرمستولانه، نادرست یا نامناسب از دستگاه برعهده نمی‌گیرد.

- اگر دستگاه خراب شده یا درست کار نمی‌کند، دوشاخه را از برق بکشید. با مرکز خدمات پس از فروش دلونگی تماس بگیرید و از آنها بخواهید از قطعات یدکی اصلی در تعمیر دستگاه استفاده کنند. نادیده گرفتن هشدار بالا، ممکن است ایمنی دستگاه را به خطر بیندازد.

- این دستگاه برای استفاده افرادی که دچار ناتوانی جسمی، حسی یا ذهنی‌اند یا تجربه و دانش کافی ندارند (شامل کودکان)، در نظر گرفته نشده است. مگر این که دستورالعمل‌های استفاده از دستگاه به آنان آموزش داده شده باشد و بر کار آنان نظارت شود. مراقب باشید که کودکان با دستگاه بازی نکنند.

- پس از باز کردن بسته‌بندی دستگاه، مطمئن شوید که دستگاه سالم و اجزای آن کامل است. اگر تردید دارید، از دستگاه استفاده نکنید و با مرکز خدمات پس از فروش دلونگی تماس بگیرید.

- موارد بسته‌بندی (کیسه‌های پلاستیکی، پلی‌استیرن، فوم و ...) در دسترس کودکان قرار ندهید. زیرا که بسیار خطرناک‌اند.

- دستگاه را روی سطح کاری به دور از شیر آب،

سینک و منابع گرمایشی قرار دهید.

- هیچگاه دستگاه را در محیط‌هایی که دمای هوا ممکن است به صفر درجه یا کمتر برسد، قرار ندهید (اگر آب یخ بزند، دستگاه ممکن است آسیب ببیند).

### لطفاً توجه نمایید:

این نشانه توصیه‌ها یا اطلاعات مهم برای کاربر را مشخص می‌سازد.

- پیش از نصب و استفاده از دستگاه، این دفترچه‌ی راهنما را به دقت بخوانید. این تنها راه تضمین بهترین نتایج و حداکثر ایمنی است.

- این تنها یک دستگاه خانگی است و برای استفاده در مکان‌های زیر مناسب نیست.

- ناهارخوری کارکنان در مغازه‌ها، اداره‌ها و محیط‌های کار

- خانه - باغها

- به وسیله‌ی مشتریان در هتلها، مَتل‌ها، و دیگر محیط‌های مسکونی

- مسافرخانه‌ها و اتاق‌های استیجاری هرگونه استفاده‌ی نادرست دیگر و مشابه، خطرناک است.

- مواد و لوازم جانبی‌ای که با مواد غذایی در تماس‌اند، با مقررات ایمنی شماره‌ی 2004/1935 اتحادیه‌ی اروپا سازگارند.

- پس از قرار دادن دستگاه روی سطح کار، حداقل فاصله‌ی ۵ سانتی‌متری بین سطح دستگاه، و دیوارهای کناری و پشت دستگاه و فاصله‌ی حداقل ۲۰ سانتی‌متری در بالای آن در نظر بگیرید.

### توصیف اجزای دستگاه

A. قوری شیشه‌ای (تنها در برخی از مدل‌ها)

B. فیلتر مخزن آب

C. پیمان

D. درپوش مخزن قهوه

E. درپوش مخزن آب

F. نگهدارنده‌ی صافی برای قهوه فرانسه


G. دکمه‌ی ON/OFF با چراغ روشن بودن

H. فیلتر دائمی (فقط در بعضی از مدل‌ها)

I. نشانگر سطح آب

L. دستگیره‌ی بیرون‌آوری نگهدارنده‌ی فیلتر

### روش آماده‌کردن قهوه فرانسه

 لطفاً توجه نمایید: هنگامی که برای اولین بار از دستگاه استفاده می‌کنید، ابتدا با درست کردن دو قوری آب داغ، بدون استفاده از پودر قهوه، تمامی لوازم جانبی و مجاری داخلی را باید کاملاً شست.

- دستگیره (E) را بکشید و با قوری (A)، مخزن را از آب سرد و تمیز پر کنید (شکل ۱). میزان آب باید مطابق با تعداد فنجان‌های قهوه باشد. از طریق نشانگر سطح آب (I)، میزان آب درون مخزن را ببینید (شکل ۲). توصیه می‌شود از پارچ ارایه شده با دستگاه به عنوان پیمان استفاده کنید. زیرا حداکثر گنجایش قوری با حداکثر گنجایش مخزن دستگاه یکسان است.

- فیلتر دائمی (H) را ( در صورت ارایه) در نگه‌دارنده‌ی فیلتر (F) قرار دهید. در مدل‌های بدون فیلتر دائمی، از فیلتر کاغذی استفاده کنید (سایز ۱×۴).

- قهوه‌ی آسیاب شده را با پیمان (C) درون فیلتر بریزید و سطح بالایی قهوه را تخت نمایید (شکل ۴). مقادیر پیشنهادی را در جدول ببینید. از قهوه‌ای با کیفیت عالی و میزان آسیاب متوسط مخصوص دستگاه قهوه فرانسه استفاده نمایید.

## جدول مقادیر پیشنهادی

تعداد فنجانها	تعداد پیمانه‌ها(*)
۱۰	۱۰
۸	۸
۶	۶
۴	۴

اگر می‌خواهید سریعاً اندکی قهوه را دور بریزید، این کار را به سریع‌ترین شیوهی ممکن باید انجام دهید تا از سررفتن قهوه پیشگیری شود.

## تمیزکاری و نگه داری

- پیش از انجام هرگونه عملیات تمیزکاری، دستگاه را خاموش کنید، دوشاخه را از پریز برق بکشید و بگذارید دستگاه خنک شود.
- از پاک‌کننده‌های ساینده یا حلال‌های شیمیایی استفاده نکنید. پارچه‌ای نرم و نمدار کافی است.
- دستگاه را در آب فرو نبرید. این دستگاه برقی است.
- فیلتر مخزن آب (B) از طریق درپوش مخزن آب (E) قابل دسترس است. در صورت لزوم، آن را تمیز کنید.

## رسوب زدایی

اگر آب مورد استفاده‌تان، سختی زیادی دارد، رسوبات آهکی ممکن است به مرور زمان در دستگاه شکل بگیرند و بر عملکرد صحیح دستگاه تأثیر نامطلوب به جا بگذارند. توصیه می‌شود پس از ۶۰ بار استفاده، دستگاه را رسوب‌زدایی کنید. برای رسوب‌زدایی، همیشه از مواد رسوب‌زدای مخصوص دستگاه قهوه فرانسه موجود در بازار استفاده کنید.

۱. ماده‌ی رسوب‌زدا را به روش دستورالعمل روی بسته‌بندی آن در ظرفی رقیق کنید.
۲. محلول را در مخزن آب دستگاه بریزید.
۳. قوری را روی صفحه‌ی گرم نگهدارنده بگذارید.

۴. دکمه‌ی ON/OFF را فشار دهید. به میزان یک فنجان از محلول را درون قوری بریزید و دستگاه را خاموش کنید.
۵. بگذارید محلول ۱۵ دقیقه بماند و مراحل ۴ و ۵ را دوباره تکرار کنید.

## (\*) یک پیمانه‌ی سرپر=یک قاشق غذاخوری (۵ گرم)

مقادیر داده شده در جدول، به صورت پیشنهادی‌اند و می‌توانید آنها را با توجه به ذائقه‌ی شخصی و نوع قهوه تغییر دهید. هیچگاه از حداکثر مقدار ۱۰ پیمانه بیشتر نریزید. نوع قهوه‌ی مورد استفاده، بر قهوه‌ی تهیه شده تأثیر بسیار زیادی دارد. بنابراین باید انواع قهوه در بازار را امتحان کنید و قهوه‌ای را که با ذائقه‌ی شما سازگار است را انتخاب کنید.

- درپوش مخزن قهوه را بندید و قوری شیشه‌ای دربسته را بر روی صفحه‌ی گرم کننده قرار دهید (شکل ۵).

- دکمه‌ی روشن/خاموش (G) را فشار دهید (شکل ۶) چراغ روی دکمه نشان می‌دهد که قهوه‌ساز روشن است. خروج قهوه بعد از چند ثانیه آغاز می‌شود. خروج بخار هنگام خروج قهوه کاملاً عادی است.

- اگر بعد از خروج قهوه دکمه‌ی ON/OFF روشن بماند، صفحه‌ی گرم کننده قهوه را در دمای مناسب نگه می‌دارد. برای خاموش کردن صفحه، دکمه را دوباره فشار دهید.



**لطفاً توجه نمایید:** برداشتن قوری پیش از آن که تمام قهوه‌ی مورد نیاز خارج شده باشد، فرایند قهوه‌سازی را متوقف نمی‌سازد. بلکه فقط خروج قهوه به درون قوری را مسدود می‌سازد.

۶. دستگاه را روشن کنید و باقی مانده‌ی آب را تخلیه کنید تا مخزن دستگاه کاملاً خالی شود.

۷. حداقل ۳ بار دستگاه را فقط با آب تمیز به کار بیاورید تا دستگاه کاملاً شستشو داده شود. (۳ مخزن کامل آب).

نادیده گرفتن رسوب‌زدایی به روش فوق، ضمانت‌نامه را بی اعتبار می‌سازد.

## اطلاعات فنی

ولتاژ منبع برق: ۲۴۰-۲۲۰ ولت، ۵۰/۶۰ هرتز

توان جذبی: ۱۰۰۰ وات


وزن: ۲ کیلوگرم

## دورانداختن دستگاه

مطابق رهنمود شماره‌ی 96/2002 اتحادیه‌ی اروپا، دستگاه را نباید با زباله‌های خانگی دور انداخت. آن را به مراکز تفکیک و بازیافت زباله باید



تحويل داد.

دستگاه با رهنمودهای اتحادیه‌ی اروپا به شرح زیر مطابق است: 

- رهنمود شماره 95/2006 و اصلاحیه‌های بعدی آن مربوط به ولتاژ کم
- رهنمود شماره 108/2004 اتحادیه اروپا مربوط به سازگاری با امواج الکترو مغناطیس و اصلاحیه‌های بعدی آن

## رفع عیب و نقص دستگاه

مشکلات	دلیل احتمالی	راه حل
دَم کشی قهوه طولانی است.	دستگاه نیاز به رسوب زدایی دارد.	دستگاه را به روش ذکر شده رسوب زدایی کنید.
قهوه طعم اسیدی دارد.	شستشوی ناکافی بعد از رسوب زدایی	مجاری داخلی دستگاه را به روش ذکر شده شستشو کنید.



خدمات پس از فروش رایگان از طریق پست در سراسر کشور



با شماره تلفن: ۰۲۱-۲۳۲۸ تماس حاصل فرمایید.



واحد امور مشتریان توضیحات نحوه‌ی خدمات پستی را ارائه خواهند داد.



کالای خود را به مامور پست تحویل دهید.



کالای شما در خدمات پس از فروش مرکزی توسط تکنسین مجرب تعمیر خواهد شد.



کالای تعمیر شده، بازبینی و بسته بندی خواهد شد.



کالا در اسرع وقت توسط مامور پست درب منزل شما، تحویل داده خواهد شد.





[www.delonghi.ir](http://www.delonghi.ir)

☎ ۰۲۱-۲۳۲۸