

مشتری گرامی، ضمن تشکر از حسن سلیقه و اعتماد شما به برند میگل، امیدواریم از کار با این دستگاه لذت ببرید

اطلاعات فنی

توان ورودی: ۴۵ وات

ولتاژ: ۲۴۰-۲۲۰ ولت

فرکانس: ۵۰/۶۰ هرتز

دستورالعمل های ایمنی مهم

این دستگاه یک تصفیه هوای رومیزی است. برای کاهش خطرات آتش سوزی، برق گرفتگی، یا آسیب های فردی جدی، همواره باید اقدامات ایمنی پایه را در هنگام استفاده از دستگاه های الکتریکی رعایت کنید. لطفاً قبل از استفاده، تمام دستورالعمل های ایمنی را مطالعه و رعایت کنید و تنها به روشی که در این دفترچه توضیح داده شده است از دستگاه تصفیه هوا استفاده کنید.

هشدار: به منظور کاهش خطر آتش سوزی یا برق گرفتگی، از این تصفیه هوا با هیچ دستگاه کنترل سرعت فن الکترونیکی استفاده نکنید. (هیچ دستگاه کنترل سرعت فن به این تصفیه هوا اضافه نکنید.)

۱. از استفاده از تصفیه هوا در محیط های مرطوب یا خارج از ساختمان خودداری کنید. این دستگاه صرفاً برای استفاده در داخل منزل (مصارف خانگی) طراحی شده است.

۲. تصفیه هوا را بر روی سطوح ناهموار مانند تخت یا مبل نگذارید. همیشه مطمئن شوید که پیش از استفاده از دستگاه، آن را بر روی یک سطح صاف قرار داده باشد. همچنین، بیش از ۲۰ سانتیمتر فاصله بین تصفیه هوا و دیوار را حفظ کنید.

۳. تصفیه هوا را نزدیک منابع گرمایی مانند اجاق گاز، فر، یا رادیاتور قرار ندهید.

۴. دستگاه را با دست های مرطوب و خیس لمس نکنید. قبل از لمس هر قسمتی از تصفیه هوا، دست های خود را به طور کامل خشک کنید.

۵. هرگز تا زمانیکه پوشش پلاستیکی دستگاه و همچنین پوشش پلاستیکی فیلترها را جدا نکرده باشید، از دستگاه استفاده نکنید.

۶. تلاش نکنید از فیلترهای دیگر (فیلترهایی که متعلق به این دستگاه نیستند) با این دستگاه استفاده کنید. فقط از فیلترهای جایگزین متعلق به این دستگاه استفاده کنید.

۷. انگشتان یا اشیاء را در خروجی های هوا وارد (فرو) نکنید.

۸. دستگاه تصفیه هوا را در مایعات فرو نکنید، یا از هر نوع مایع برای تمیز کردن دستگاه استفاده نکنید تا از برق گرفتگی و یا آتش سوزی الکتریکی جلوگیری کنید.

۹. کابل برق را زیر فرش، قالیچه، مبلمان یا لوازم خانگی قرار ندهید. کابل برق را از مناطق پرتردد دور نگه دارید.

۱۰. اگر کابل برق یا دوشاخه دستگاه آسیب دیده باشد، از دستگاه استفاده نکنید. این کار

ممکن است منجر به آسیب های فردی یا خرابی دستگاه شود.

۱۱. قبل از انجام هر گونه امور تمیزکاری و مراقبت از دستگاه، آن را از پریز برق جدا کنید.

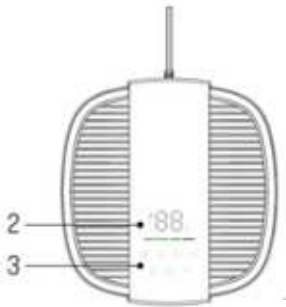
۱۲. این وسیله برای استفاده توسط افراد (از جمله کودکان) با کم توانی جسمی، حسی یا ذهنی، یا افراد بی تجربه و نا آگاه در نظر گرفته نشده است، مگر اینکه بر این افراد یا ارائه دستورالعمل استفاده از وسیله، توسط سرپرست مسئول ایمنی آنها انجام گیرد. کودکان همواره بایستی تحت نظارت قرار گرفته شوند تا مطمئن شوید که آنها با دستگاه بازی نمی کنند.

۱۳. امور تمیز کردن و مراقبت از دستگاه که به عهده کاربر می باشد نباید بدون نظارت توسط کودکان انجام گیرد.

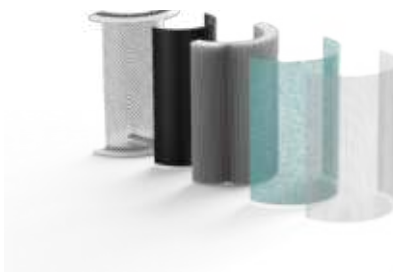
آشنایی با دستگاه



۱. دستگیره دستگاه
۲. پنل نمایشگر (نشانگر دستگاه)
۳. صفحه کنترل
۴. درپوش فیلتر
۵. کابل برق



۴. سیستم تصفیه ۴ مرحله ای / سیستم فیلتر ۴ لایه



دستگاه تصفیه هوای جدید شما از فناوری پیشرفته‌ای برای تمیز کردن هوای اتاق شما استفاده می‌کند. این دستگاه از چهار فناوری پیشرفته برای حفظ تمیزی هوای شما، و جذب ذرات معلق در هوا استفاده می‌کند:

فیلتر PP و پیش‌فیلتر

این پیش‌فیلتر PP ذرات بزرگتر از جمله مو، الیاف، پوست و موی حیوانات خانگی و دیگر ذرات بزرگتر معلق در هوا را حذف می‌کند.

فیلتر نانو سیلور (نانو نقره) ضد باکتری

این فیلتر دارای قابلیت ضد باکتری قوی می‌باشد. اثرات ضد باکتریایی این فیلتر بسیار مهم است، و همچنین این اثرات دارای ماندگاری بالایی نیز می‌باشد. همچنین این فیلتر می‌تواند ذرات بزرگ موجود در هوا را نیز مانند گرد و غبار، مو، و غیره را از هوا حذف کند.

و در نهایت از رشد باکتری جلوگیری نماید.

فیلتر کربن فعال

این فیلتر کربن فعال که بصورت گرانولی است به کاهش و از بین بردن بو کمک می‌کند.

فیلتر هیا H13

فیلتر HEPA H13 ذرات بسیار ریز از هوا را فیلتر می‌کند، شامل آلرژن‌ها (ذرات ریزی که باعث آلرژی می‌شوند)، دود و سایر آلاینده‌ها.

نصب فیلتر

۱. دستگاه را از بسته‌بندی خارج کنید.



۲. درپوش فیلتر را جدا کرده، و فیلتر را خارج کنید.



۳. فیلتر را از بسته‌بندی آن خارج کنید.



۴. فیلتر را به نحوی درون دستگاه قرار دهید تا زبانه سفید رنگ رو به بیرون تصفیه هوا باشد.



۵. درپوش را به جای خود قرار دهید تا در جای خود قفل شود.









پنل کنترل

آیکون های صفحه کنترل



نمادها	توضیحات
	روشن / خاموش (برای روشن یا خاموش کردن دستگاه فشار دهید)
	برای روشن / خاموش کردن حالت خودکار، آن را فشار دهید
	برای تنظیم زمان (خاموش شدن خودکار) از 1 الی 24 ساعت این کلید را فشار دهید. برای لغو زمان تنظیم شده این کلید را فشار داده و به مدت 2 ثانیه نگه دارید
	برای تغییر سرعت فن این کلید را فشار دهید
	برای فعال / غیرفعال کردن قفل کودک، این کلید را فشار داده و به مدت 3 ثانیه نگه دارید
	برای خاموش / روشن کردن حالت خواب این کلید را فشار دهید. برای تنظیم مجدد نشانگر هشدار فیلتر این کلید را فشار داده و به مدت 3 ثانیه نگه دارید.
	برای خاموش / روشن کردن لامپ این کلید را فشار دهید

نمادها	توضیحات
	نشانگر کیفیت هوا میتواند بر اساس کیفیت هوا تغییر رنگ بدهد. سبز، آبی، زرد، قرمز
	زمان (تایمر)
	نشانگر سرعت
	نشانگر تعویض فیلتر
	نشانگر قفل کودک
	نشانگر حالت خواب

نمایش کیفیت هوا

شاخص	PM2.5	کیفیت هوا	رنگ کیفیت هوا
PM2.5	0-50	عالی	سبز
	51-100	خوب	آبی
	101-150	معمولی	زرد
	151-500	ضعیف	قرمز

شماره	مشکل	علت	راه حل
۱	دستگاه روشن نمی‌شود	کابل برق به‌طور صحیح وصل نشده است	دستگاه را به‌طور صحیح وصل کنید
		درب جلویی به‌طور صحیح بسته نشده است	اطمینان حاصل کنید که درب جلویی به‌طور صحیح بسته شده است
۲	صدای غیرعادی و کاهش جریان هوا هنگام کارکرد	آیا پلاستیک بسته بندی فیلتر برداشته شده است؟	پلاستیک بسته بندی فیلتر را جدا کنید
		آیا ورودی هوا و خروجی هوا مسدود شده‌اند؟	دستگاه را خاموش کرده و اشیاء خارجی را بردارید
۳	بوی عجیب	دستگاه به نازگی مورد استفاده قرار گرفته است	این بوی عجیب به زودی از بین خواهد رفت
		آیا کسی سیگار می‌کشد؟	بوی عجیب پس از مدتی از بین می‌رود
		آیا فیلتر برای جذب مقدار زیادی دود یا مورد استفاده قرار گرفته است؟	فیلترها را تمیز کنید یا تعویض کنید
		زمان تعویض فیلتر رسیده است	
۴	ورود به حالت خودکار در شرایط روشن نبودن لامپ (نشانیگر وضعیت هوا)	آیا سنسور نور توسط شیء خارجی مسدود شده است؟	تسمه خارجی را از بین ببرید
۵	مقدار PM2.5 همیشه بالاست	آیا همزمان با استفاده از رطوبت ساز استفاده می‌شود؟	لطفاً رطوبت ساز را خاموش کنید

دورانداختن دستگاه با اصول حفاظت از محیط زیست

شما می‌توانید به محیط زیست کمک کنید! به قوانین محلی احترام بگذارید. لوازم برقی مستعمل را به یکی از مراکز بازیافت زباله‌های برقی تحویل دهید.

